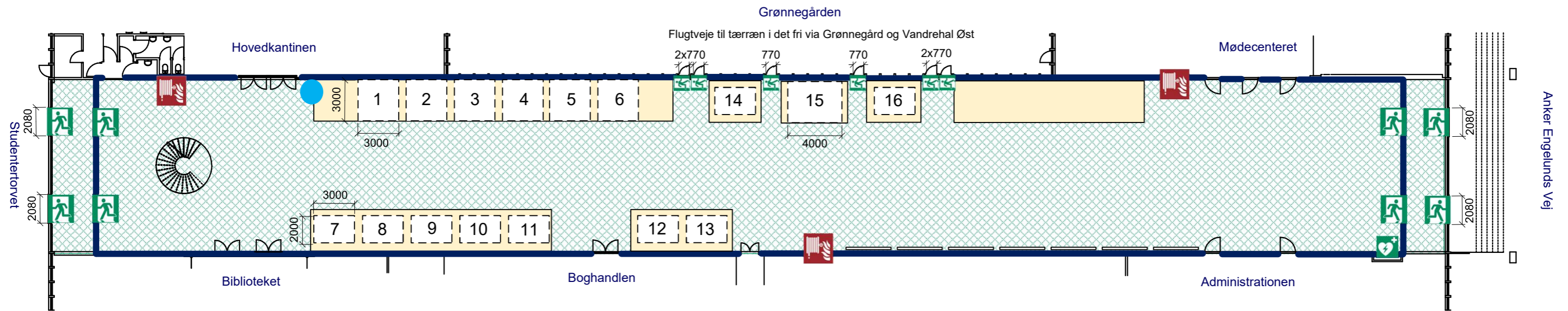




Pladsfordelingsplan, DTU Bygning 101, Vandrehal Vest – Euro24

Anker Engelundsvej 101A, 2800 Kongens Lyngby

Målestoksforhold: 1:292 (A3)










Bemærk: Forud for ethvert arrangement skal den driftsansvarlige sørge for, at der er udført en elektronisk driftsjournal og at Bygningsreglementets krav til inventar og udsmykning overholdes, herunder at inventar lever op til DS-kravene for antændelighed og at eventuelle dekorationer og elektriske apparater ikke medfører en væsentlig forøget brandbelastning eller brandrisiko. Batteridrevne musikanlæg er ikke tilladt.

Inventaropstilling i hvert funktionsområde skal ske iht. følgende retningslinjer:

- Funktionsområder må højst have en størrelse på 250 m².
- Den nominelle personbelastning i funktionsområderne må højst være på 1,5 person pr. m².
- Der må højst være 6,0 m til den nærmeste flugtvejspassage.
- Stole i rækker skal fastgøres til gulvet eller sammenkobles i stabile grupper på mindst 4. Sammenkoblingen skal udføres stabilt så stolens indbyrdes placering ikke kan forrykkes. Afstanden mellem rækkerne fra stoleryg til stoleryg skal være mindst 0,8 m, og de enkelte sæders bredde skal være mindst 0,5 m eller centerafstanden fra stolemidte til stolemidte skal være mindst 0,5 m ved sammenkoblede stole.
- Antallet af pladser i ubrudt stolerække fra frit gangareal (flugtvejspassage) må højst være 12. Dette er også gældende for stoleopsætning i forbindelse med bordopsætning i rækker.
- Antallet af stolerækker uden afbrydelse af et frit gangareal (flugtvejspassage) må højst være 20.
- Ved opstilling af borde skal afstanden mellem borde i rækker være mindst:
1,6 m ved bordopstillinger med stole på begge sider af bordet (spiseopsætning)
0,8 m ved bordopstillinger med stole på kun den ene side af bordet (konferenceopsætning).
0,8 m fra langsiden af bordkant til væg.
Benyttes bordenden til siddeplads skal der være mindst 0,8 m fra bordende til flugtvejspassage.
- Anvendes der runde borde skal afstanden mellem bordene mindst være 1,6 m.
- Gangarealer indenfor funktionsområdet skal have en bredde på mindst 1 m for hver person, der skal passere gangarealet for at komme til de på pladsfordelingsplanen udlagte flugtvejspassager. Dog mindst 30 cm i sædeniveau ved stolerækker og 50 cm i bordniveau ved bordopstilling.

Signaturer (Symbols)

	Flugtvejsareal <i>Escape route</i>		Hjertestarter <i>Defibrillator</i>
	Udgang i flugtvej <i>Exit in Escape route</i>		Slangevinder <i>Fire hose reel</i>
	Funktionsområde <i>Flexible furnishing area</i>		Standområde <i>Exhibition area</i>
			Du er her <i>You are here</i>

Personbelastning højst 600 personer

